

SRPC-System

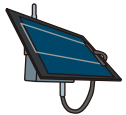
Quản lý theo dõi con người



SRPC-RRS

Ứng dụng trong quản lý người già trẻ em.

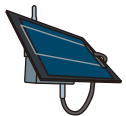
Dự báo thời tiết, cảnh báo thiên tai



SRPC-WJ-WS

Ứng dụng trong nông nghiệp, khí tượng thuỷ văn, đo nhiệt độ, độ ẩm, tốc độ gió, lượng mưa.

Ứng dụng trong nông nghiệp



SRPC-AGR

Ứng dụng đo nhiệt độ độ ẩm lượng khí CO2, độ a xit.
 Ví dụ) **SRPC-AIR**...Đo khí CO2 (Đã phát triển thành công)
SRPC-TS03-AS...Quản lý theo dõi động vật (Đã phát triển thành công)

eID Nút bấm



SRPC-RRS

Gate out



■ Đặc điểm hệ thống SRPC

SRPC sử dụng hệ thống năng lượng mặt trời (pin năng lượng mặt trời và pin dự trữ năng lượng), và được tích hợp module truyền dữ liệu không dây dùng sóng tần số 429Mhz(TS02EJ-S mmm4LDM)

Hoạt động độc lập mà không cần cấp điện cho hệ thống

Sử dụng pin điện dung lớn do đó dù không có dòng nạp hệ thống vẫn có thể hoạt động được khoảng 10 ngày(với dòng tiêu thụ 40mA)

Dữ liệu được chuyển tiếp và lấy ra tại 1 điểm

Hệ thống SRPC sẽ lấy dữ liệu từ các eID(nút bấm) và các cảm biến, sau đó dữ liệu được chuyển đến SRPC chủ và tại đây dữ liệu sẽ được lấy ra

Hệ thống SRPC được tích hợp công nghệ LMD

Do sử dụng công nghệ Long Distance Mode nên khoảng cách truyền tin có thể lên tới từ 2-3Km

Có cổng Gate out kết nối được với internet và server

Dữ liệu được chuyển vào server giúp bạn quản lý lưu trữ được dễ dàng hơn, khi cần thiết có thể phát tín hiệu cảnh báo cấp cứu, và rất nhiều ứng dụng có thể được ứng dụng

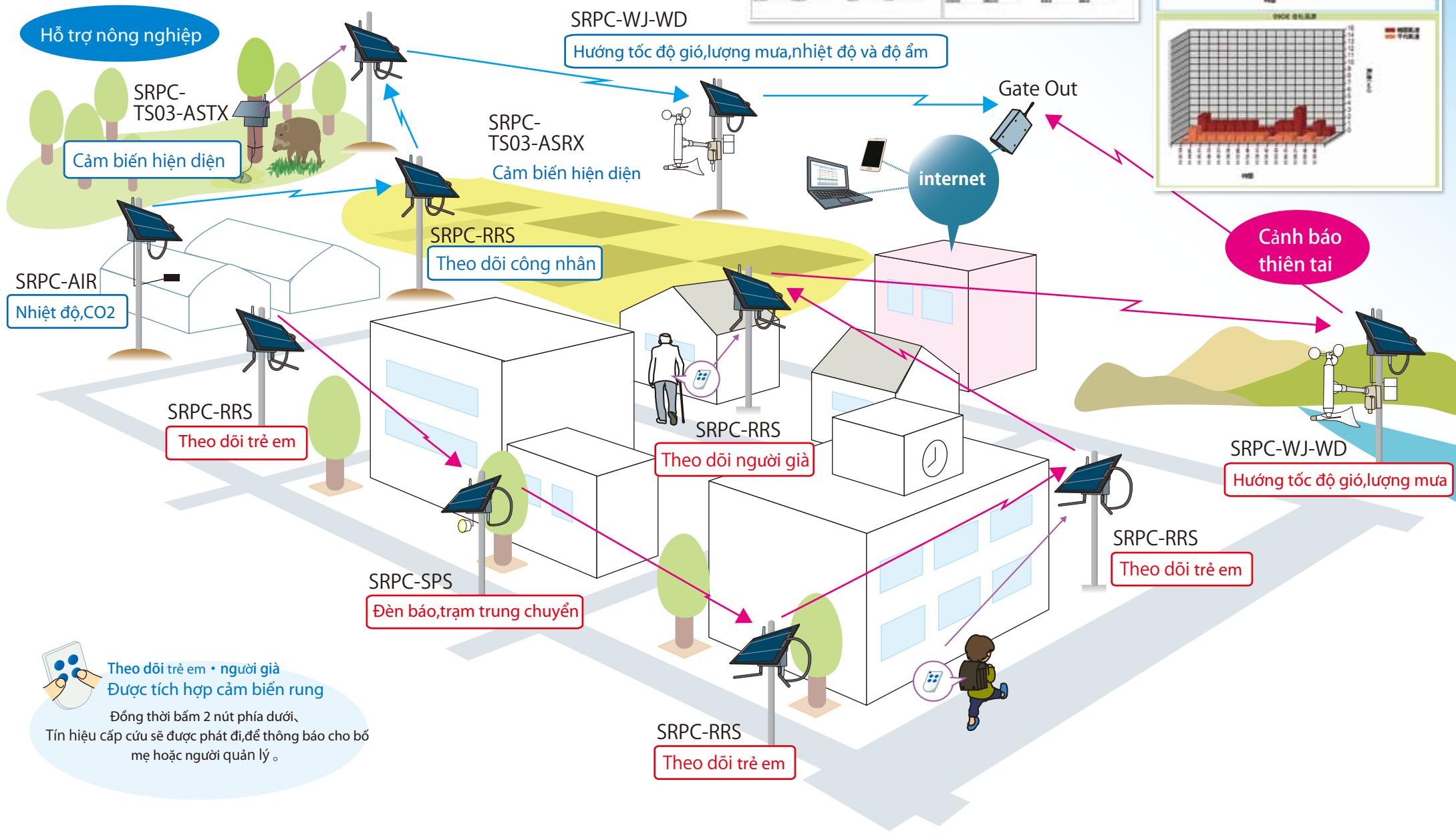
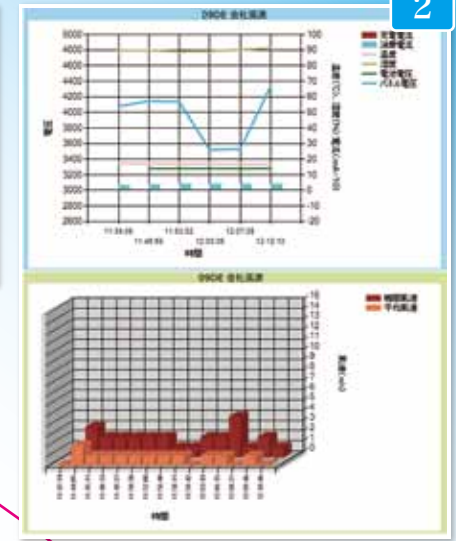
Hệ thống SRPC hoàn chỉnh

- Hệ thống 1① Hỗ trợ sản xuất nông nghiệp
- Hệ thống② Quản lý trẻ nhỏ, Người già cảnh báo thiên tai

Bảng thống kê cơ bản



Biểu đồ



Hỗ trợ nông nghiệp

SRPC-TS03-ASTX

Cảm biến hiện diện

SRPC-WJ-WD

Hướng tốc độ gió, lượng mưa, nhiệt độ và độ ẩm

SRPC-TS03-ASRX

Cảm biến hiện diện

Gate Out

internet

Cảnh báo thiên tai

SRPC-AIR

Nhiệt độ, CO2

SRPC-RRS

Theo dõi công nhân

SRPC-RRS

Theo dõi trẻ em

SRPC-RRS

Theo dõi người già

SRPC-WJ-WD

Hướng tốc độ gió, lượng mưa

SRPC-RRS

Theo dõi trẻ em

SRPC-SPS

Đèn báo, trạm trung chuyển

SRPC-RRS

Theo dõi trẻ em



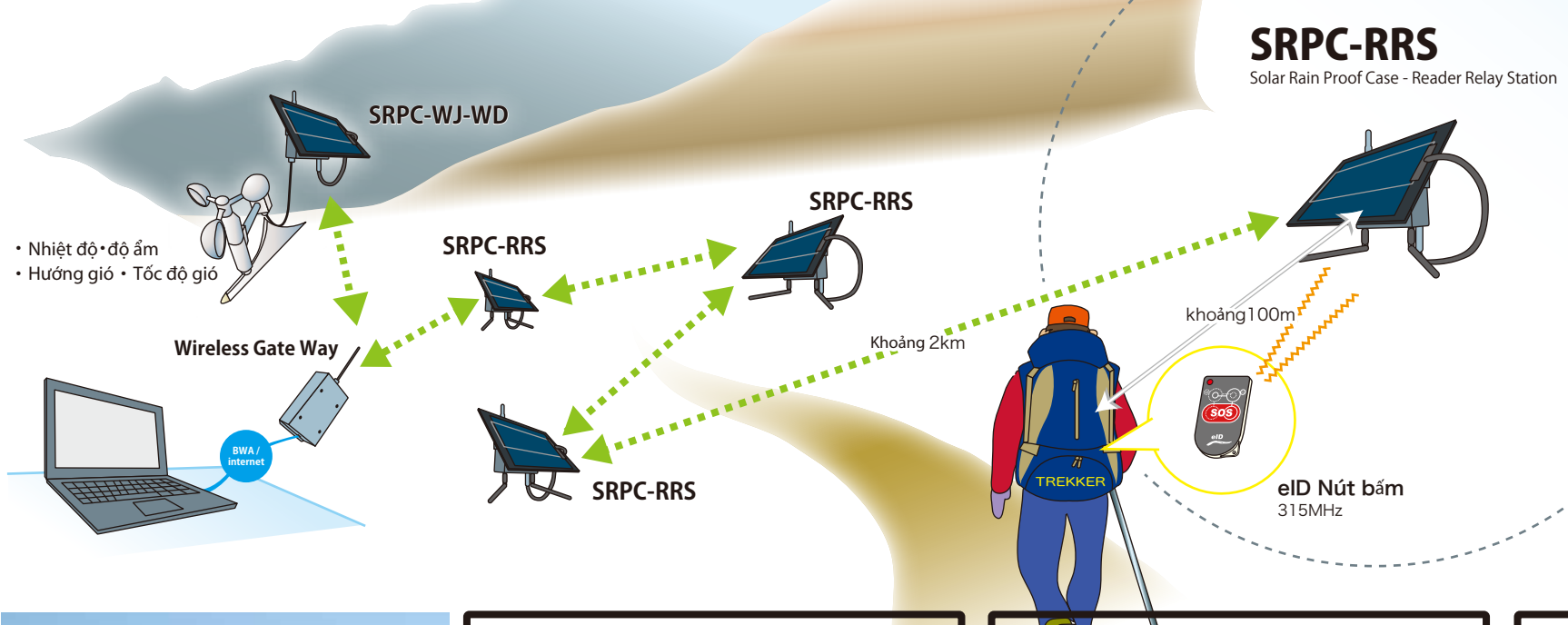
Theo dõi trẻ em • người già
Được tích hợp cảm biến rung

Đồng thời bấm 2 nút phía dưới,
Tín hiệu cấp cứu sẽ được phát đi, để thông báo cho bố mẹ hoặc người quản lý.

Nepal

Hệ thống an toàn khi leo núi

Hệ thống được lắp đặt tại Nepal ở độ cao khoảng 2000-3000m
 Người quản lý sẽ phân phát cho mọi người, ứng với mỗi người sẽ có 1 ID riêng để quản lý



Hệ thống tại Nepal



Quang cảnh Nepal

Takamori-machi Kumamoto

Trợ giúp nông nghiệp tăng hiệu quả sản xuất

Shiojiri-shi Nagano

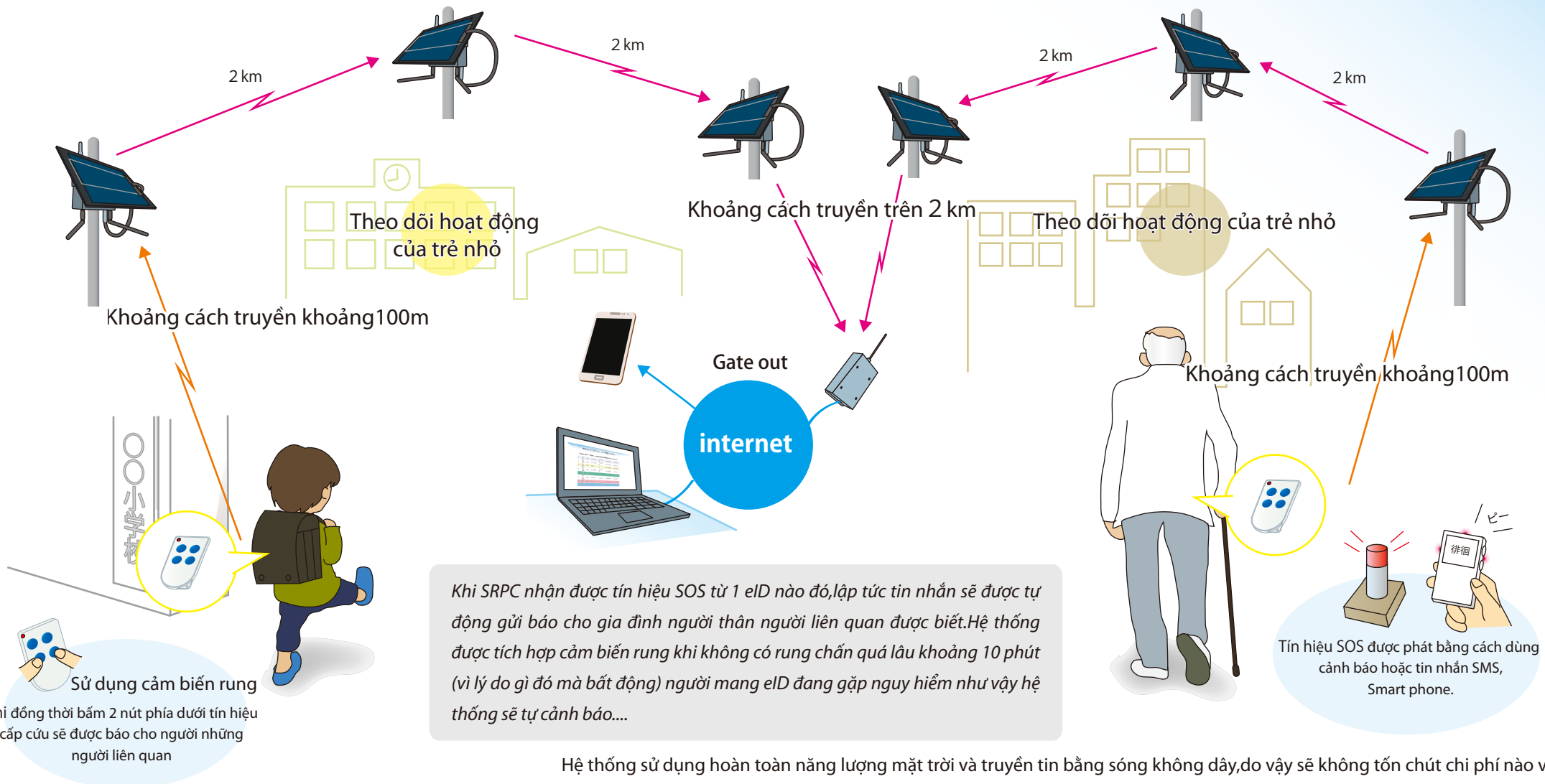
Cảm biến hiện diện phát hiện thú dữ

Fujisawa-shi Kanagawa

Quản lý thời gian của nhân viên

Theo dõi trẻ nhỏ • Người già

Khi SRPC-RSS nhận tín hiệu từ eID, tín hiệu sẽ tự động được chuyển đến server, người quản lý
Khi đặt SRP-RRS tại các tuyến phố, hệ thống sẽ biết được vị trí của người mang eID



Khi SRPC nhận được tín hiệu SOS từ 1 eID nào đó, lập tức tin nhắn sẽ được tự động gửi báo cho gia đình người thân người liên quan được biết. Hệ thống được tích hợp cảm biến rung khi không có rung chấn quá lâu khoảng 10 phút (vì lý do gì đó mà bất động) người mang eID đang gặp nguy hiểm như vậy hệ thống sẽ tự cảnh báo....

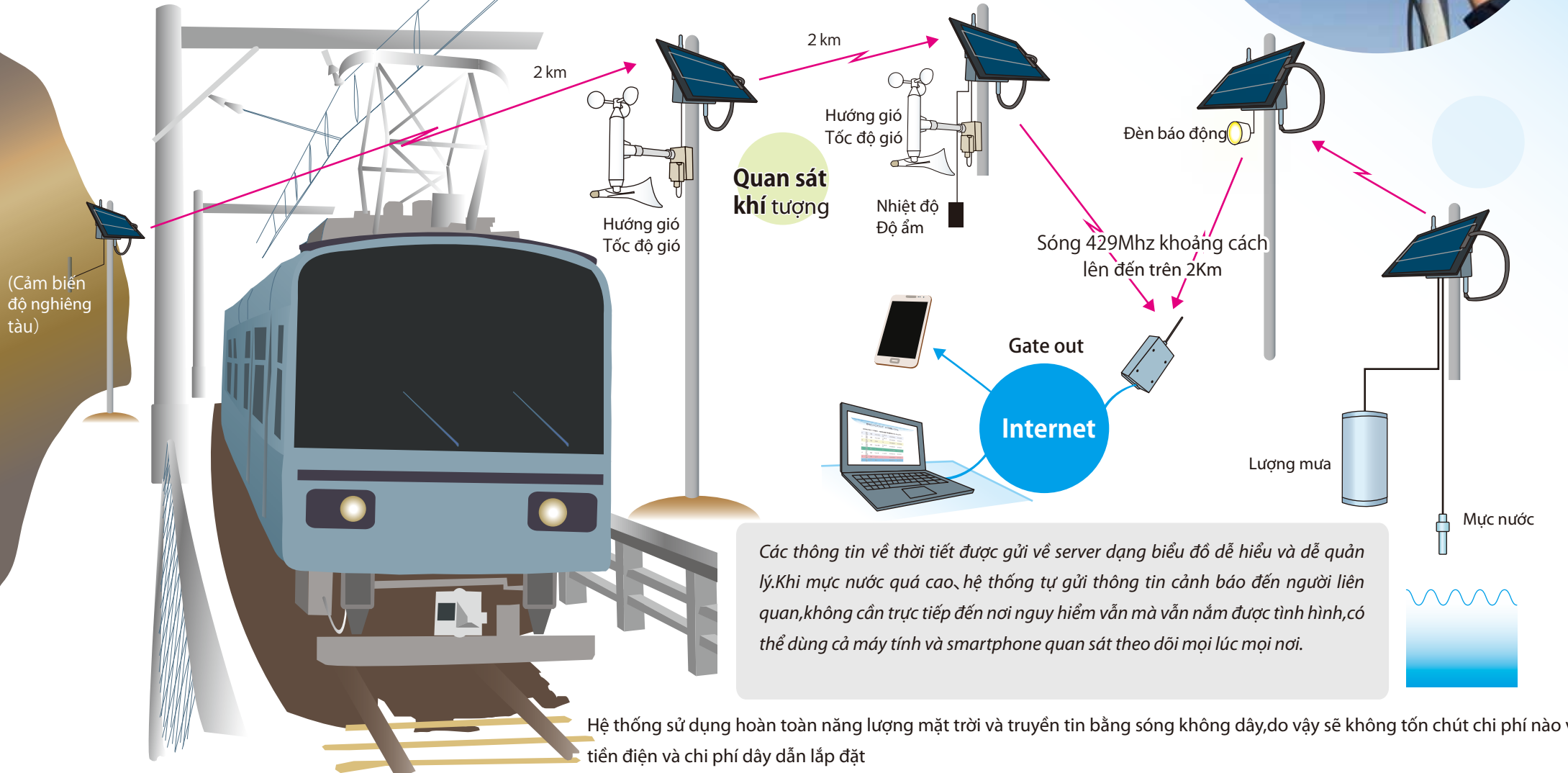
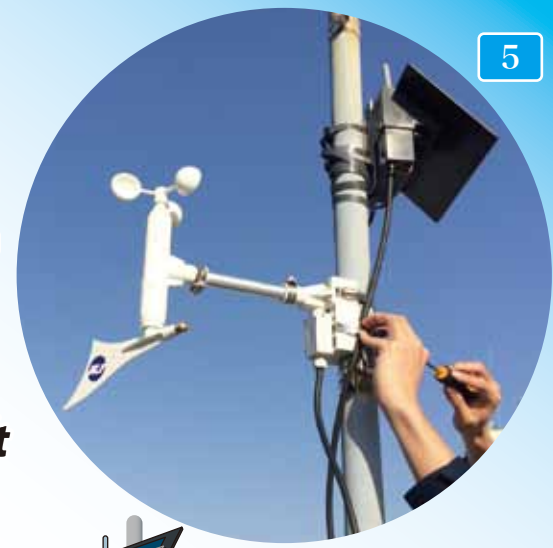
Hệ thống sử dụng hoàn toàn năng lượng mặt trời và truyền tin bằng sóng không dây, do vậy sẽ không tốn chút chi phí nào về tiền điện và chi phí dây dẫn lắp đặt.

Sử dụng cảm biến rung
Khi đồng thời bấm 2 nút phía dưới tín hiệu cấp cứu sẽ được báo cho người những người liên quan

Tín hiệu SOS được phát bằng cách dùng cảnh báo hoặc tin nhắn SMS, Smart phone.

Cảnh báo thiên tai, dự báo khí tượng thủy văn.

Các thông tin hướng tốc độ gió, nhiệt độ, độ ẩm, mực nước và các loại cảm biến được gửi đến SRPC-WJ-WD sau đó thông tin tiếp tục được gửi về server, từ đây người quản lý dễ dàng theo dõi quan sát chính xác nhất

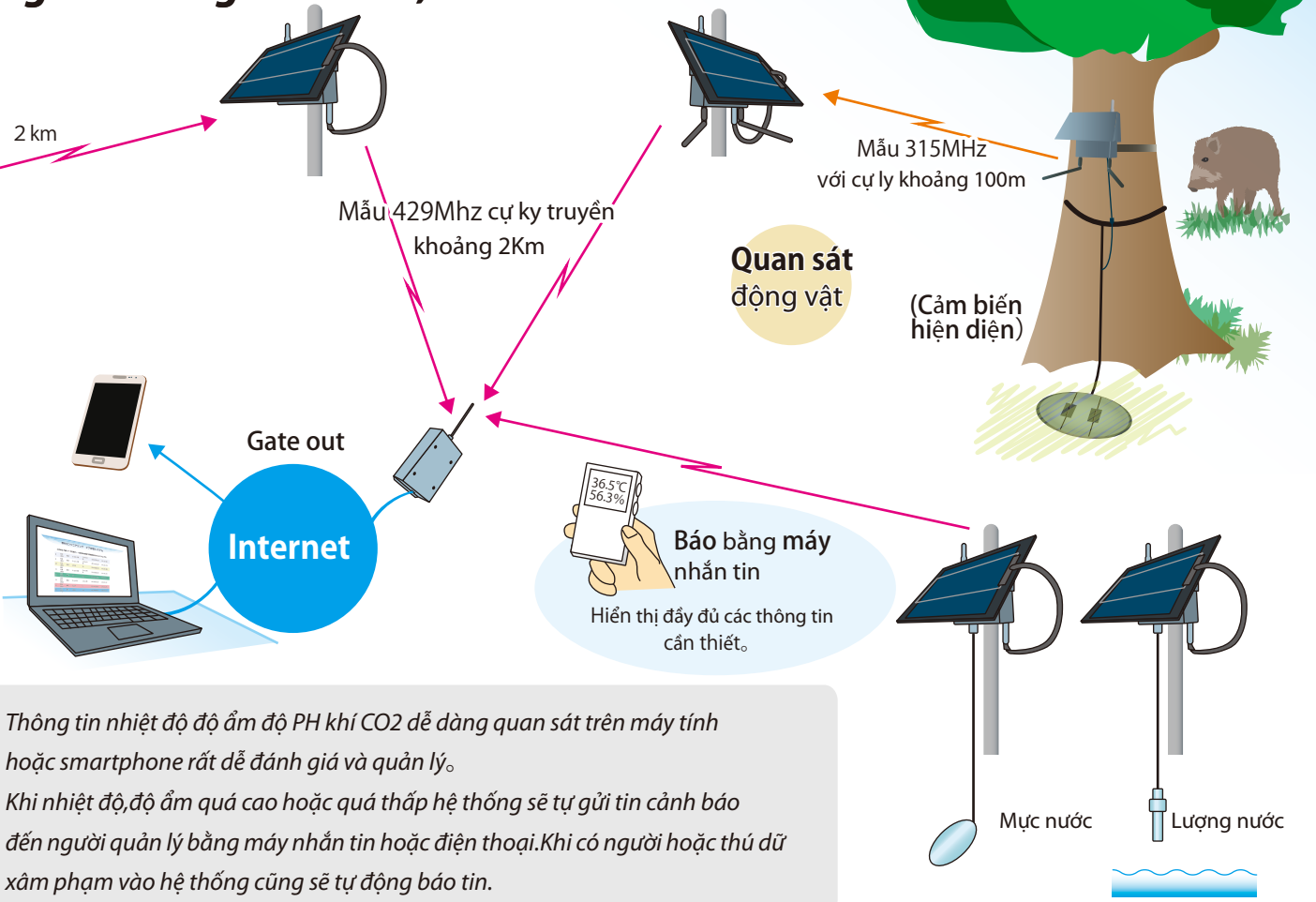
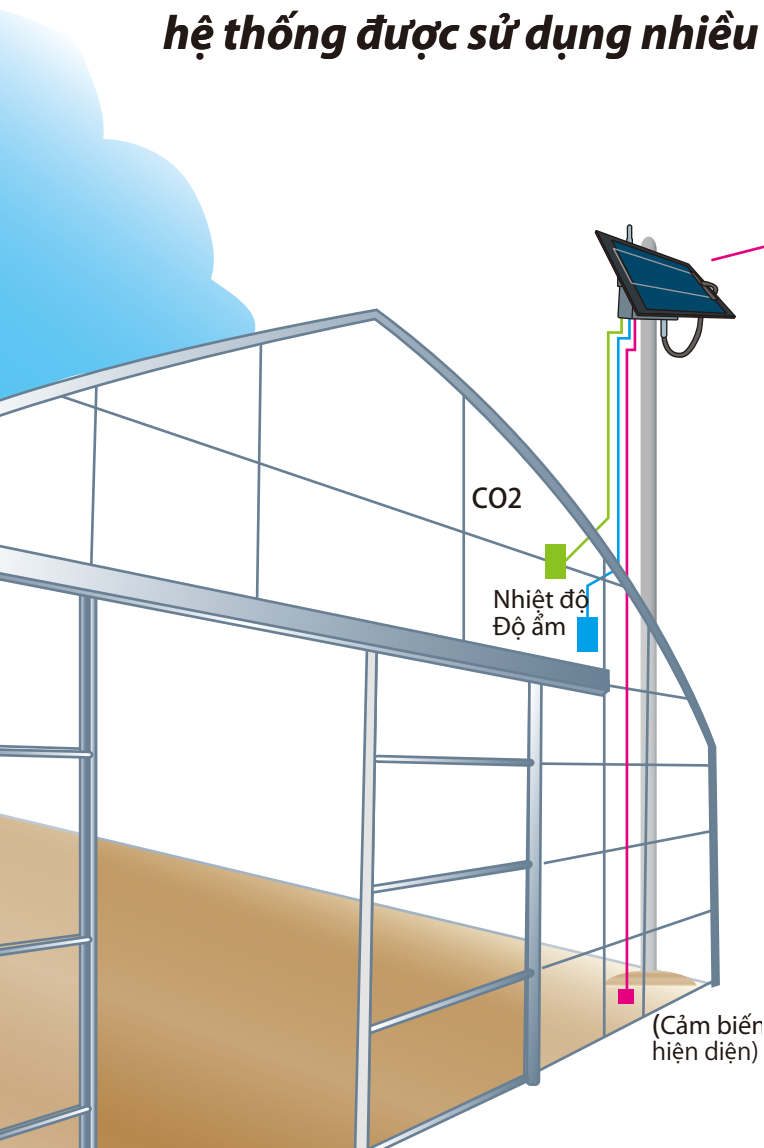


Các thông tin về thời tiết được gửi về server dạng biểu đồ dễ hiểu và dễ quản lý. Khi mực nước quá cao, hệ thống tự gửi thông tin cảnh báo đến người liên quan, không cần trực tiếp đến nơi nguy hiểm vẫn mà vẫn nắm được tình hình, có thể dùng cả máy tính và smartphone quan sát theo dõi mọi lúc mọi nơi.

Hệ thống sử dụng hoàn toàn năng lượng mặt trời và truyền tin bằng sóng không dây, do vậy sẽ không tốn chút chi phí nào về tiền điện và chi phí dây dẫn lắp đặt

Trong sản xuất nông nghiệp

Các thông tin nhiệt độ, độ ẩm, mực nước, Khí CO2, độ axit, độ ẩm đất được gửi đến SRPC-AGR sau đó thông tin tiếp tục được gửi về server, giúp nông dân có thể quan sát theo dõi đưa ra những giải pháp đúng đắn nhất trong sản xuất nông nghiệp, hệ thống được sử dụng nhiều trong trồng rau trong nhà kính,



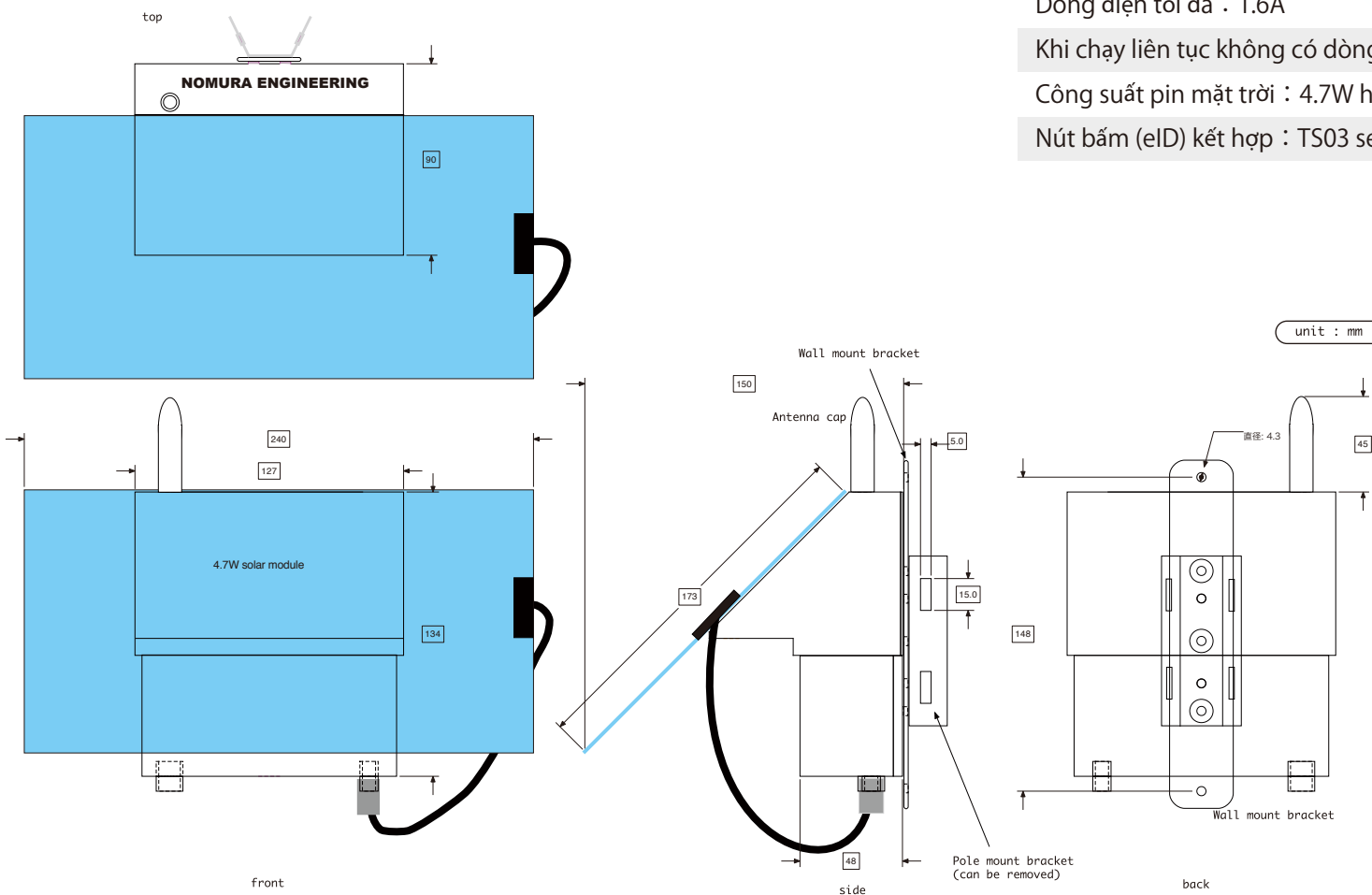
Thông tin nhiệt độ độ ẩm độ PH khí CO2 dễ dàng quan sát trên máy tính hoặc smartphone rất dễ đánh giá và quản lý. Khi nhiệt độ, độ ẩm quá cao hoặc quá thấp hệ thống sẽ tự gửi tin cảnh báo đến người quản lý bằng máy nhắn tin hoặc điện thoại. Khi có người hoặc thú dữ xâm phạm vào hệ thống cũng sẽ tự động báo tin.

Hệ thống sử dụng hoàn toàn năng lượng mặt trời và truyền tin bằng sóng không dây, do vậy sẽ không tốn chút chi phí nào về tiền điện và chi phí dây dẫn lắp đặt.

SRPC series

Thông số cơ bản

Kích thước



Thông tin chung

Wireless : TS02EJ-S mdm4LDM (Dùng sóng tần số 429MHz)

Cự ly truyền : Khoảng 2 ~ 3km

Nhiệt độ hoạt động : -10 ~ 60°C

Dòng tiêu thụ : Trung bình 30mA / SRPC-RRS 40mA

Trọng lượng : Khoảng 1kg (Bao gồm cả pin mặt trời và pin)

Điện áp pin mặt trời : Tối đa 5V (Muốn thay đổi xin hãy liên hệ với chúng tôi)

Công suất tối đa : 2000mW (Muốn thay đổi xin hãy liên hệ với chúng tôi)

Kiểu pin : Lithium ion 3.2V 10Ah

Điện áp tối đa : 3.6V

Dòng điện tối đa : 1.6A

Khi chạy liên tục không có dòng nạp : Khoảng 250 giờ (Với dòng điện 40mA)

Công suất pin mặt trời : 4.7W hoặc 8W

Nút bấm (eID) kết hợp : TS03 series (Dùng sóng tần số 315MHz)

<Điểm chú ý khi lắp đặt>

Không đặt những nơi có ít ánh sáng mặt trời hoặc không có ánh sáng, nên đặt hệ thống ở nơi nhiều ánh sáng nhất khi đó pin sẽ được sạc đầy trong khoảng 3-4 tiếng, với mỗi lần sạc đầy sẽ duy trì điện cho hệ thống khoảng 10 ngày.





Cung cấp giải pháp về công nghệ không dây

- Công ty chúng tôi luôn tạo ra những module không dây tiên tiến ổn định và hoàn hảo nhất.
- Khi phát triển và sản xuất chúng tôi luôn tuân thủ quy trình kiểm tra nghiêm ngặt như nhiệt độ điện áp độ chống nhiễu (sản phẩm được sản xuất 100% tại Nhật Bản), sản phẩm luôn đảm bảo chất lượng ,kèm theo dịch vụ bảo hành tận tình nhất đến từng sản phẩm, và tự hào là một nhà sản xuất cân đối được phần cứng và phần mềm để tạo ra những sản phẩm có hiệu năng cao nhất.
- Để được sự hài lòng của của nhiều khách hàng đã sử dụng sản phẩm, chúng tôi luôn tận tình với khách hàng để cho ra sản phẩm hoàn hảo nhất và hiệu quả theo mục đích sử dụng của khách hàng.
- Chúng tôi luôn cung cấp những phần mềm, vỏ hộp, anten, module không dây để xây dựng một hệ thống hoàn chỉnh và ổn định nhất.
- Về công nghệ chúng tôi đã phát triển thuật toán riêng trong phần mềm để điều chỉnh các tham số của sóng như bandwidth độ nhạy của các module theo nhu cầu mục đích sử dụng khách hàng.
- Ngoài ra công ty cũng trợ giúp phát triển cả phần cứng lẫn phần mềm theo nhu cầu của khách hàng.
- Khi quý khách gặp khó khăn khi phát triển hệ thống không dây của riêng mình xin vui lòng liên hệ với chúng tôi.

VỀ công ty

Tên công ty	Nomura Engineer Co., Ltd.
Giám đốc	Nomura Toru
Địa chỉ	Kanagawaken Yamato-shi Shibuya 1-7-2
Điện thoại	(81)46-244-0041 (Giám đốc) (81)462440771 (Bộ phận kỹ thuật)
FAX	(81)462443551
E-mail	info@nomura-e.co.jp
Ngày thành lập	Tháng 7-1997
Số nhân viên	13 người



Nomura Engineering Co., Ltd.

1-7-2 Shibuya, Yamato-shi, Kanagawa, 242-0023,
Japan
Eng.:+81-46-244-0771
Rep.:+81-46-244-0041
Fax :+81-46-244-3551
Email: info@nomura-e.co.jp
URL: <http://www.nomura-e.co.jp>