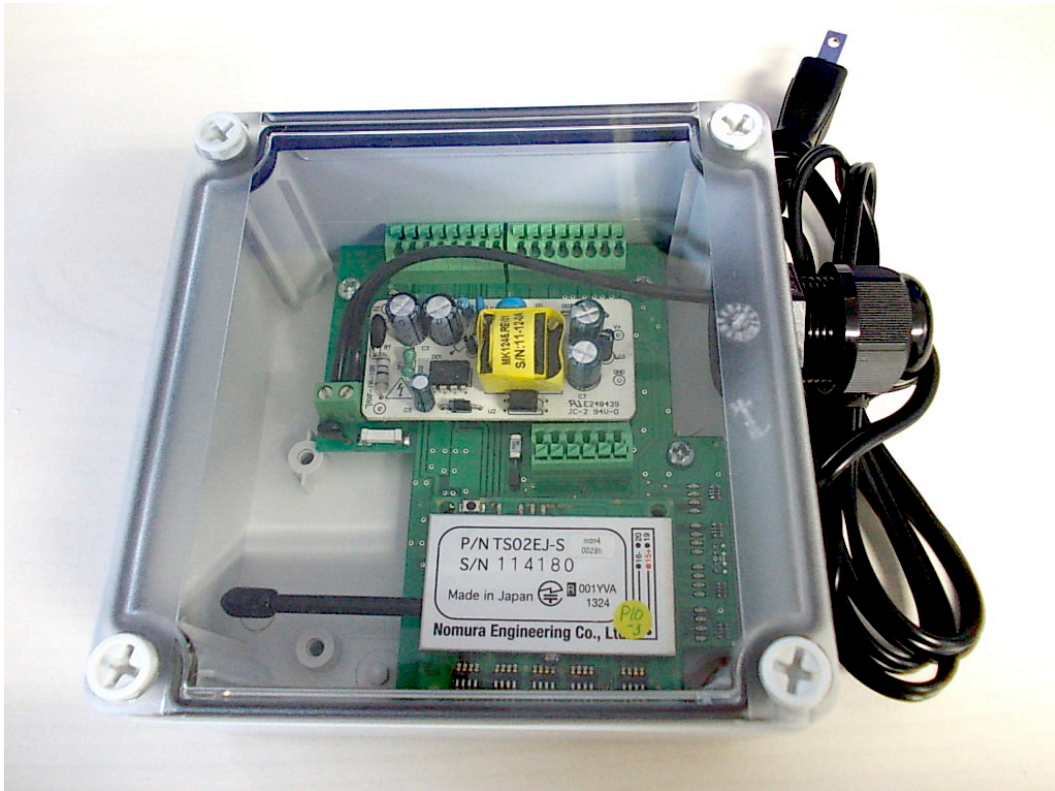


TS02E-16sw-NWP Specification



野村エンジニアリング
Nomura Engineering Co., Ltd.
Since 1997

製品の故障や誤動作が直接人命に関わるような使い方は絶対にしないで下さい。

野村エンジニアリング株式会社 <http://www.nomura-e.co.jp> e-mail:engineer@nomura-e.co.jp
〒242-0023 神奈川県大和市渋谷1丁目7-2 TEL:046-244-0041 FAX:046-244-3551

TS02E-16sw-NWP Specification

1. 概要

429MHz 帯の TS02EJ-S 特小無線モジュールを実装した、16 接点ボードです。

また、送信機に TS02ENH-14SW を使用すれば 14 ボタンリモコンの受信機として動作します。

2. 外観



3. 品名

TS02E-16sw#-NWP-* (-EXT)

: 送信／受信 : Tx . . . 送信 (16 入力)

Rx . . . 受信 (16 出力)

* : 出力選択 : N . . . オープンドレイン出力

(受信のみ) : P . . . 供給電源出力

(ただし、電源選択 AC の場合は DC 1.2V 出力)

* アンテナを延長する場合は、外部アンテナにも対応可能です、お問い合わせください。
末尾に (-EXT)

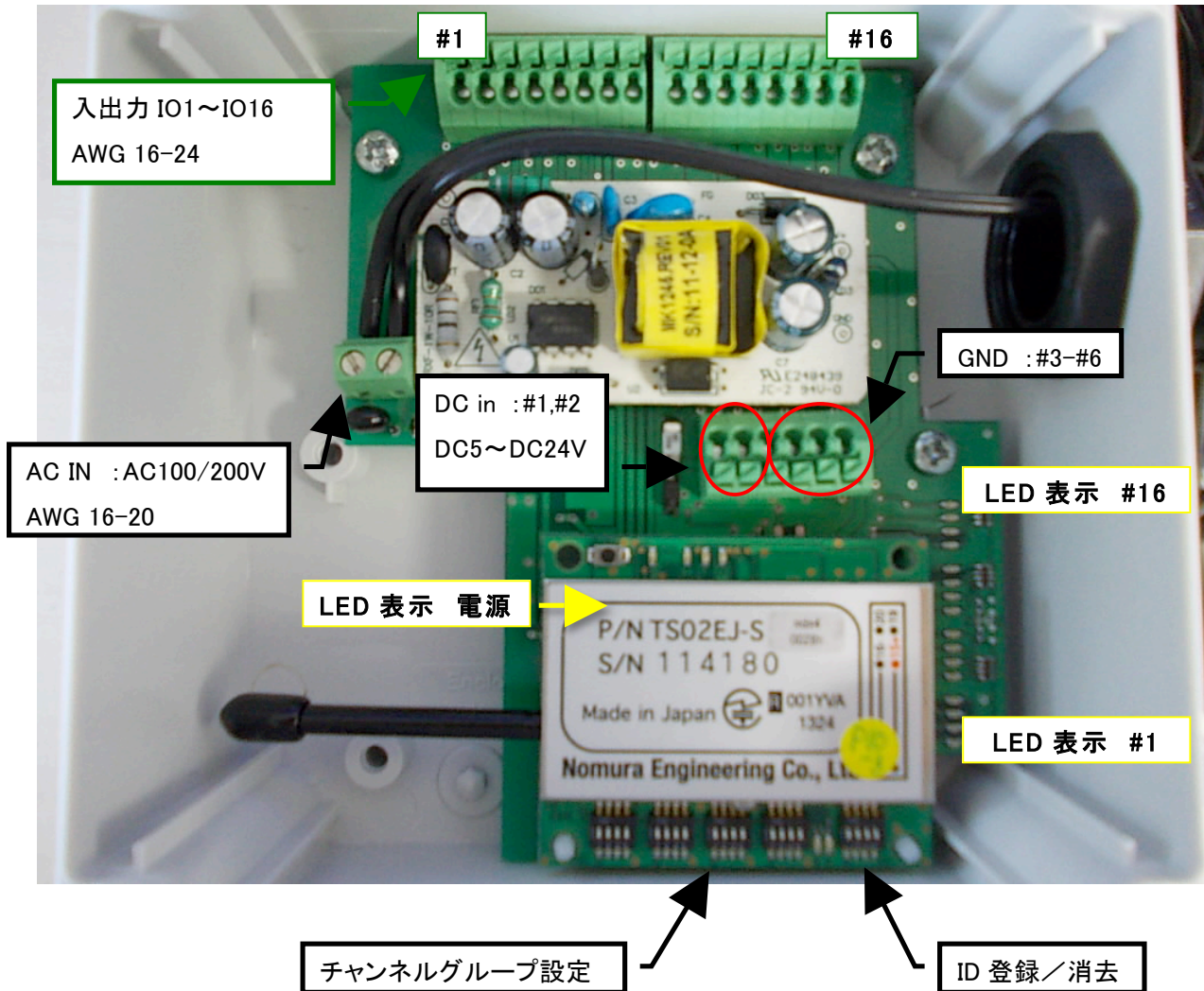
* フタはクリアとホワイトグレーのどちらかをご指定ください。

製品の故障や誤動作が直接人命に関わるような使い方は絶対にしないで下さい。

野村エンジニアリング株式会社 <http://www.nomura-e.co.jp> e-mail:engineer@nomura-e.co.jp
〒242-0023 神奈川県大和市渋谷1丁目7-2 TEL:046-244-0041 FAX:046-244-3551

TS02E-16sw-NWP Specification

4. 機能/接続



- 電源 : AC IN . . . AC100V/200V
: DC IN . . . DC5V~DC24V
(注意) 電源は AC 又は DC どちらか一方で使用すること。
- 消費電流 : 50mA 以下 (外部消費を含まない)
- 入出力ポート : アクティブ Low (GND)
外部接続は無電圧接点 or High (DC3.3~DC24V) /Low

製品の故障や誤動作が直接人命に関わるような使い方は絶対にしないで下さい。



TS02E-16sw-NWP Specification

- 受信出力 : N • • • オープンドレイン出力 耐圧 60V/1A
 アクティブ ON (送信 ON: 受信ポート CLOSE)
 16 ポートトータル 6A max

- : P • • • 供給電源出力
 アクティブ High (送信 ON: 受信ポート電圧出力)
 各ポート 1 A max / 16 ポートトータル 6A max
 (ただし、電源選択 AC の場合は
 DC 1.2V 出力/16 ポートトータル 0.3A max)

5. 使用方法

チャンネルを合わせて、ID 登録が最低限必要です。
設定の詳細は、TS02E-16IO ボード仕様書をご覧ください。

(1) チャンネルグループ設定

- 送信機と受信機の無線チャンネルを一致させてください。

(2) ID 登録

- 送信機の ID を受信機に登録してください。

製品の故障や誤動作が直接人命に関わるような使い方は絶対にしないで下さい。

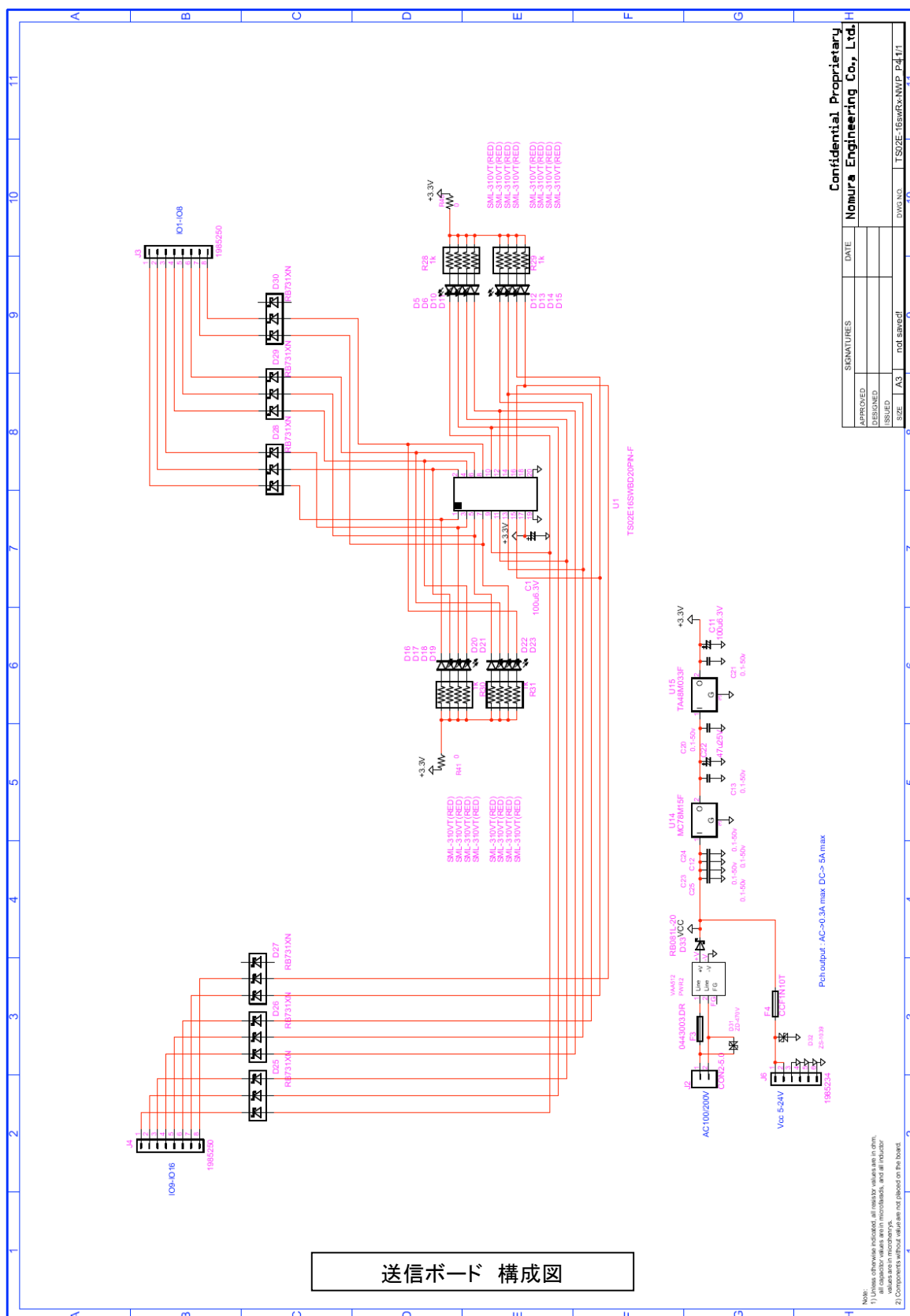
TS02E-16sw-NWP Specification

取扱に関する注意事項

- 高速ロジック回路やブラシモータから放射される高周波ノイズで受信の感度抑制が発生して通信距離が極端に短くなることがあります。その場合はノイズ源から受信部を遠ざけるなどの工夫をして下さい。
- 電波伝搬においてマルチパスで電波の強弱が発生しデッドポイント（ヌルポイント）が発生し、送信機を傾けただけで受信できなくなることがあります。
- 製品の故障や誤作動が直接人命に関わるような使い方は絶対にしないで下さい。
- 電源の逆接は機器の故障になりますので、絶対行わないで下さい。
- 強い衝撃を与えたり、水やその他の溶液に浸したりすると故障の原因となるので、絶対行わないで下さい。
- 基板両面に小型チップ部品を多用しています。落としたりぶついたりすると部品が剥がれたり、基板のパターンがはがれたりして製品故障の原因となりますので、ケーブルの繋ぎ込み時はご注意ください。

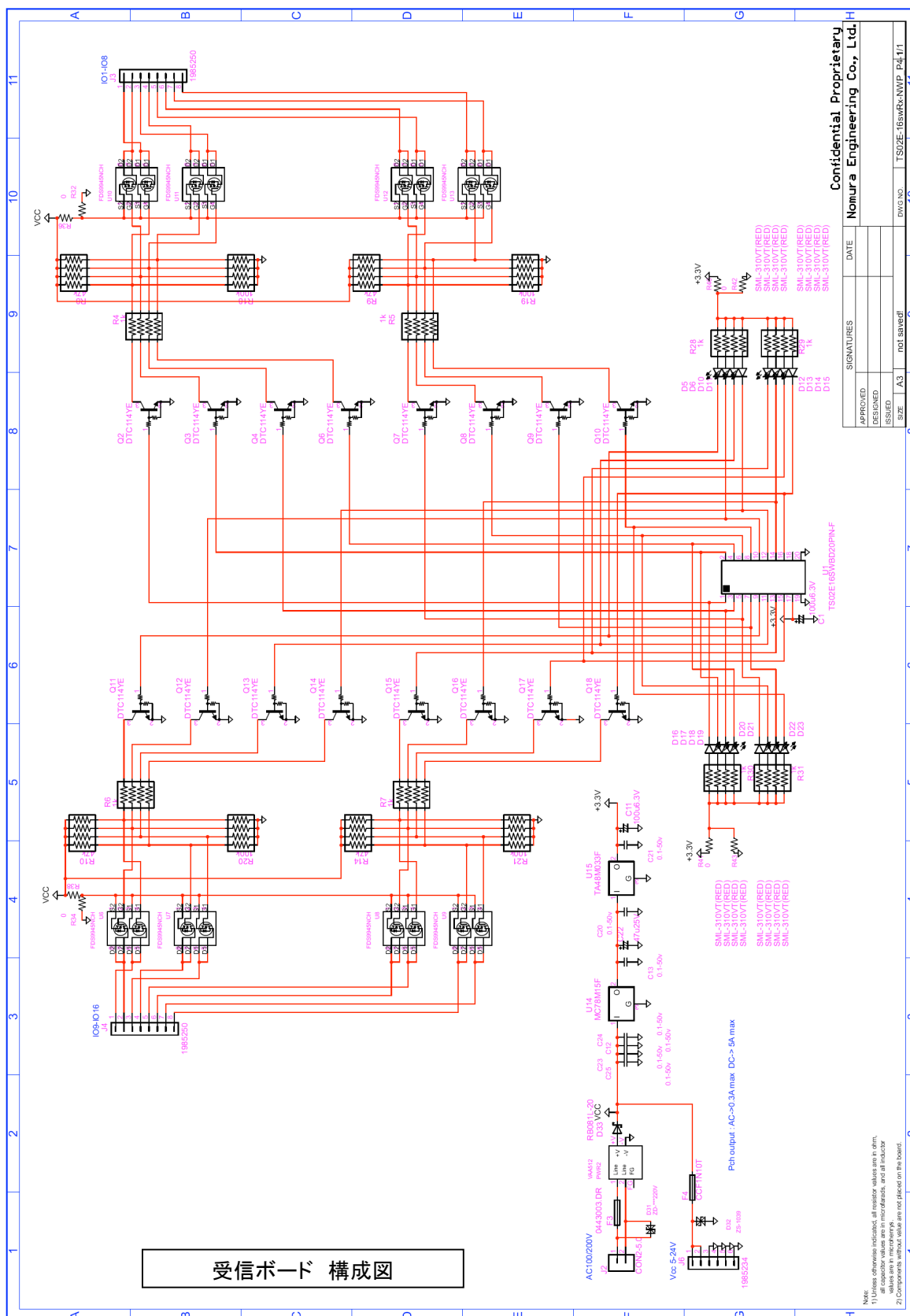
製品の故障や誤動作が直接人命に関わるような使い方は絶対にしないで下さい。

TS02E-16sw-NWP Specification



製品の故障や誤動作が直接人命に関わるような使い方は絶対にしないで下さい。

TS02E-16sw-NWP Specification

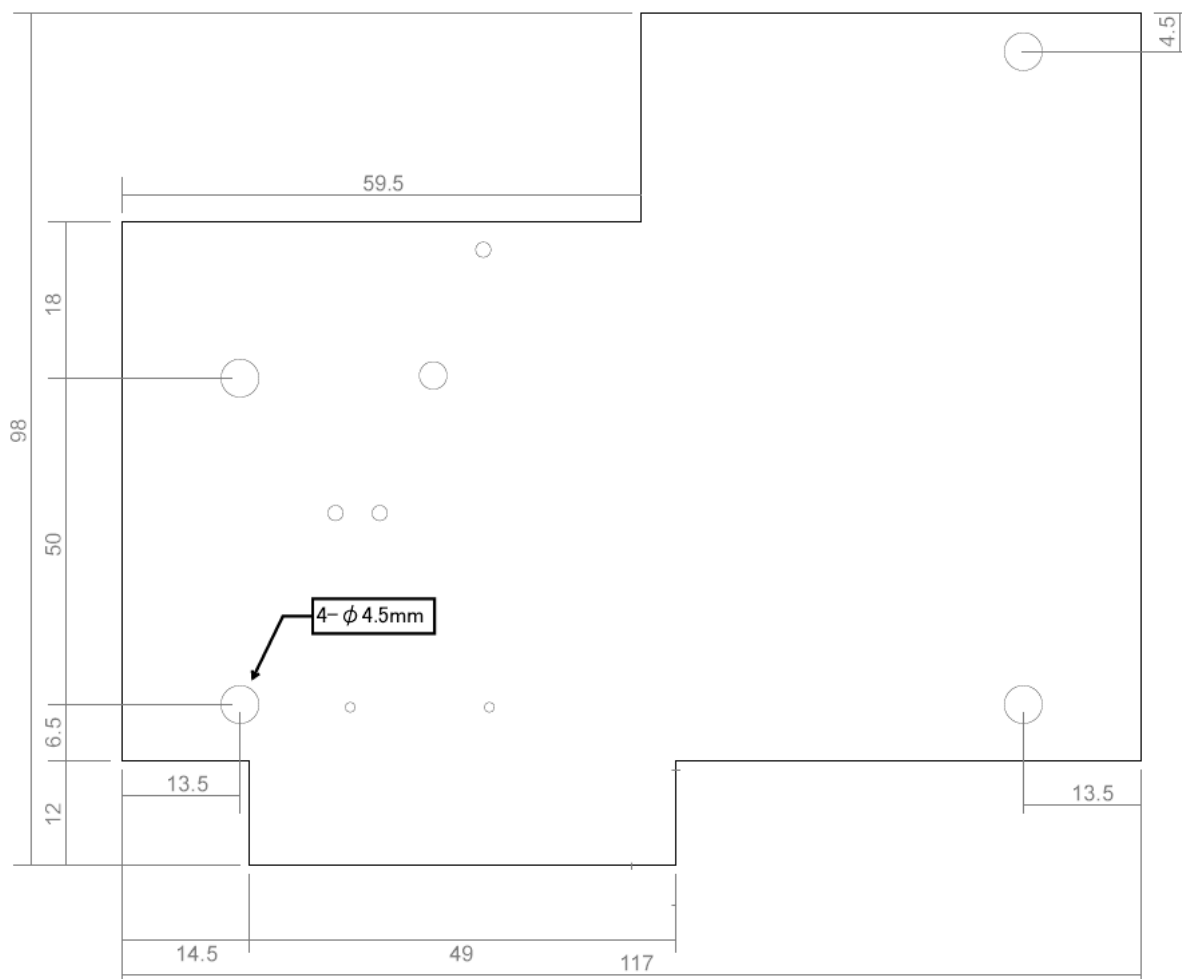


製品の故障や誤動作が直接人命に関わるような使い方は絶対にしないで下さい。

野村エンジニアリング株式会社 <http://www.nomura-e.co.jp> e-mail:engineer@nomura-e.co.jp
〒242-0023 神奈川県大和市渋谷1丁目7-2 TEL:046-244-0041 FAX:046-244-3551



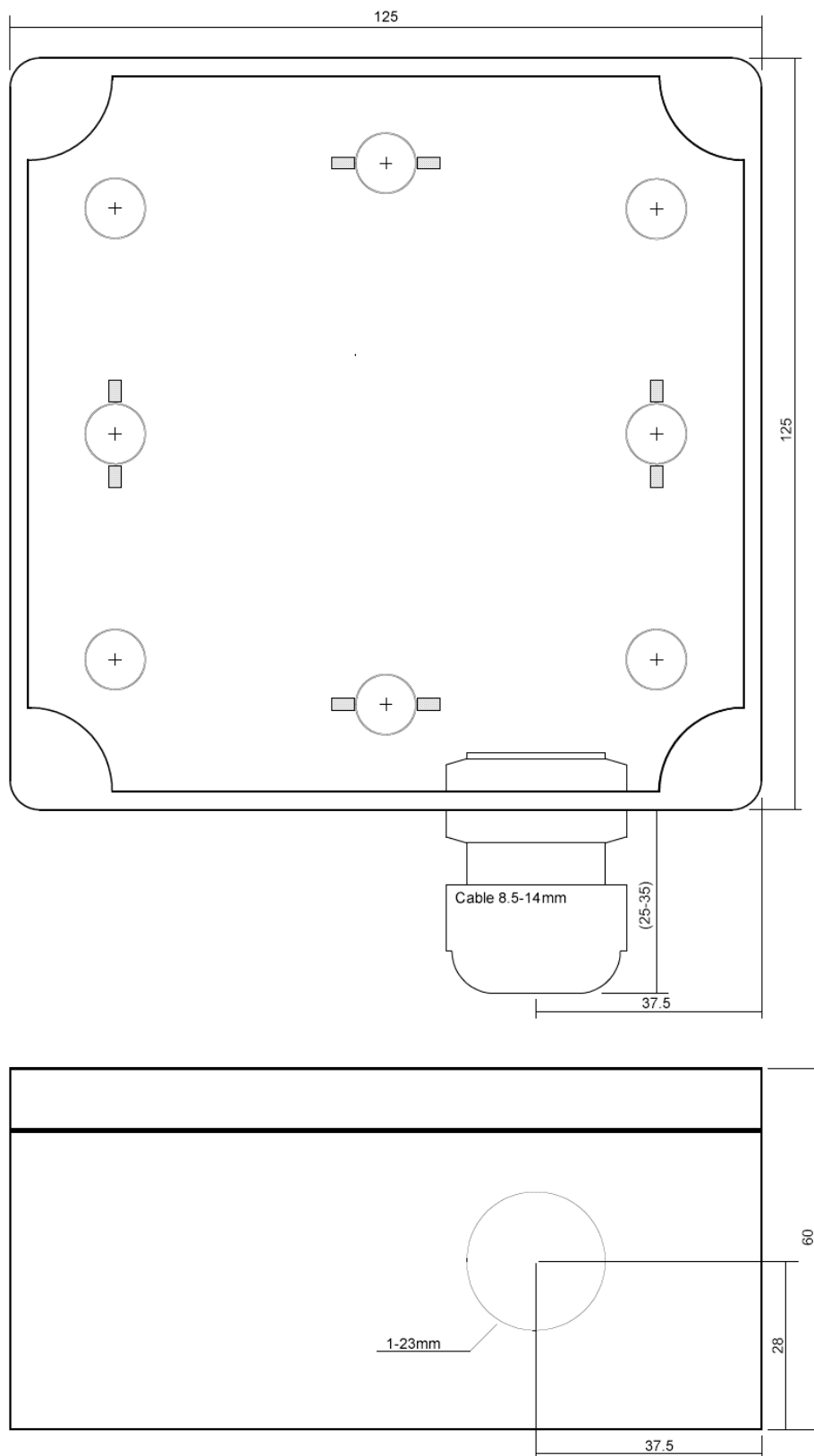
TS02E-16sw-NWP Specification



製品の故障や誤動作が直接人命に関わるような使い方は絶対にしないで下さい。



TS02E-16sw-NWP Specification



製品の故障や誤動作が直接人命に関わるような使い方は絶対にしないで下さい。

野村エンジニアリング株式会社 <http://www.nomura-e.co.jp> e-mail:engineer@nomura-e.co.jp
〒242-0023 神奈川県大和市渋谷1丁目7-2 TEL:046-244-0041 FAX:046-244-3551