

920MHz 帯 特定小電力無線モジュール  
**インターフェースボード**  
**(抜粋)**

I/F USB-Serial-A/B  
I/F-RS232-DCE/DTE  
I/F-RS422/485

野村エンジニアリング  
**Nomura Engineering Co., Ltd.**

**Since 1997**

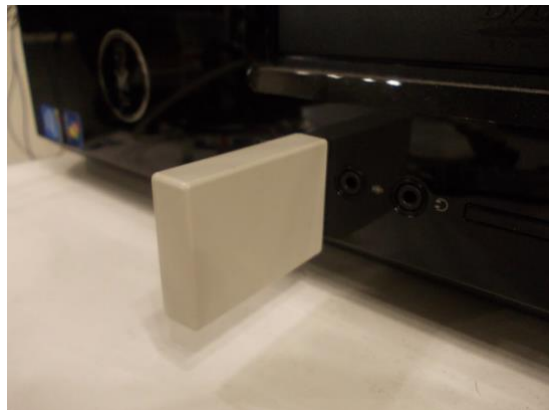
## インターフェースボード

各種インターフェースボードを用意しています。

- (1) USB-Serial  
品名・I/F USB-Serial-B デバイス側

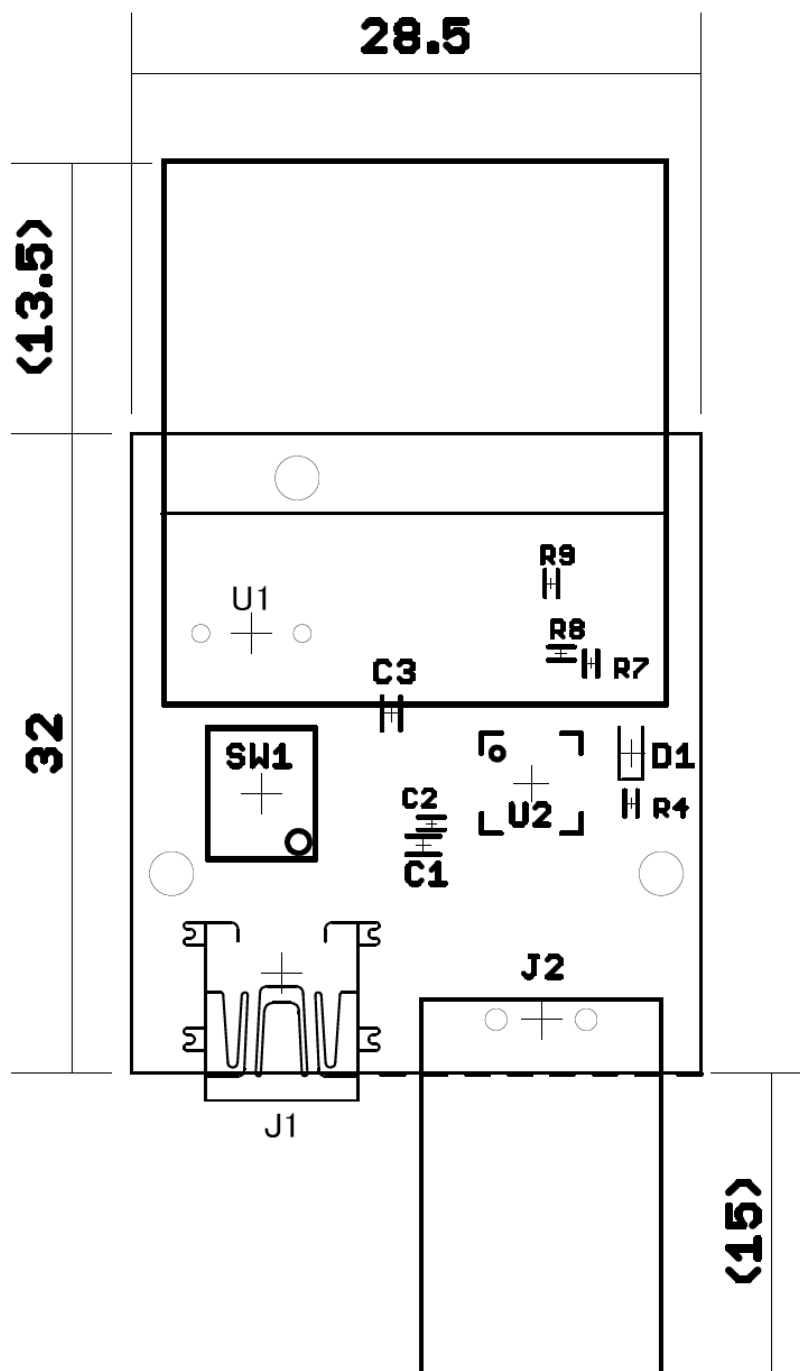


- ・電源 USB バスパワー
- ・外形 28.5 x 32mm



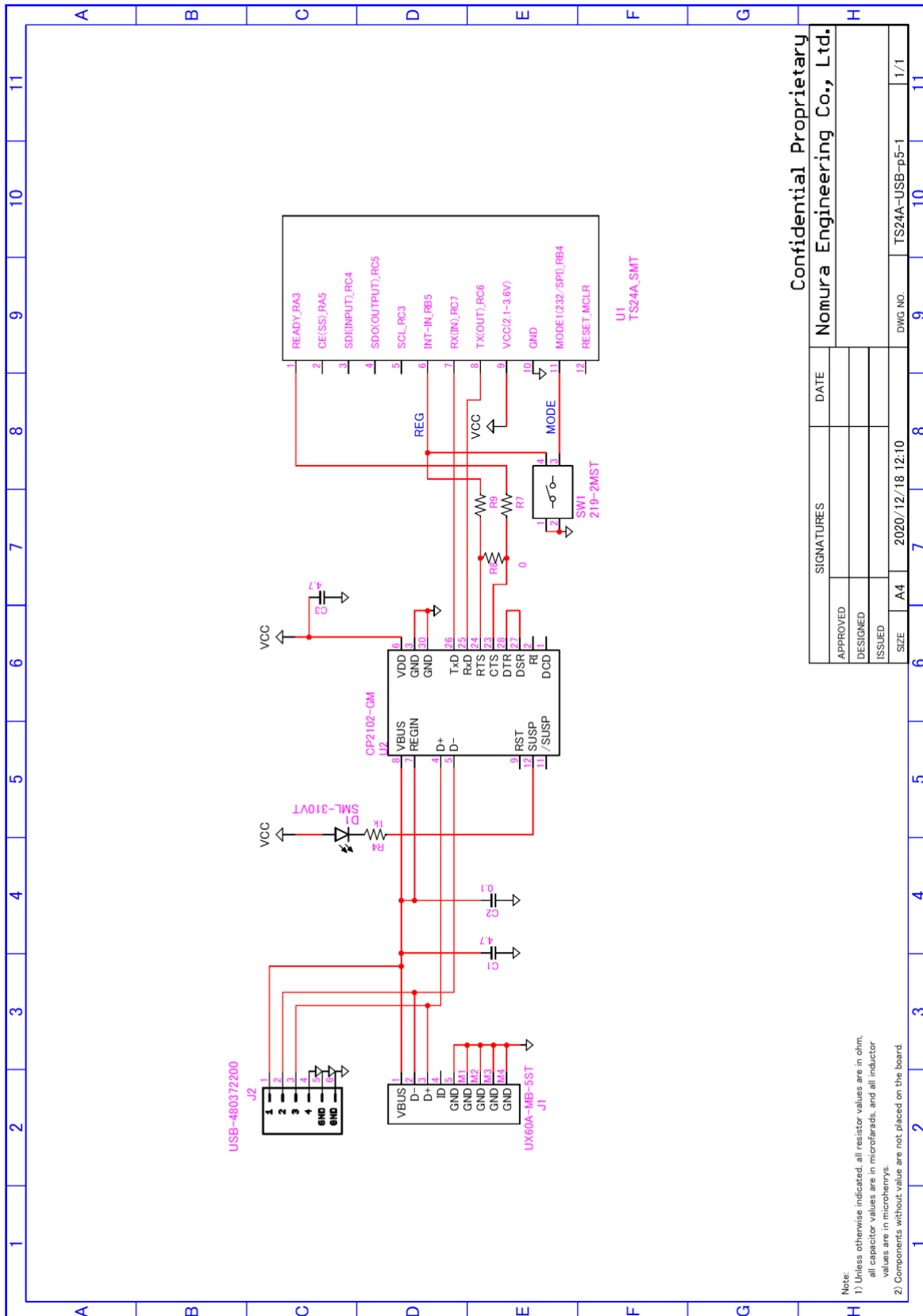
製品の故障や誤動作が直接人命に関わるような使い方は絶対にしないで下さい。

• I/F USB-Serial 外形図



製品の故障や誤動作が直接人命に関わるような使い方は絶対にしないで下さい。

TS92 I/F Specifications



製品の故障や誤動作が直接人命に関わるような使い方は絶対にしないで下さい。

(2) RS-232C/RS-422/RS-485

- 品名・ I/F-RS232-DCE
- ・ I/F-RS232-DTE
- ・ I/F-RS422/485-DCE



I/F-RS232-DCE



I/F-RS232-DTE

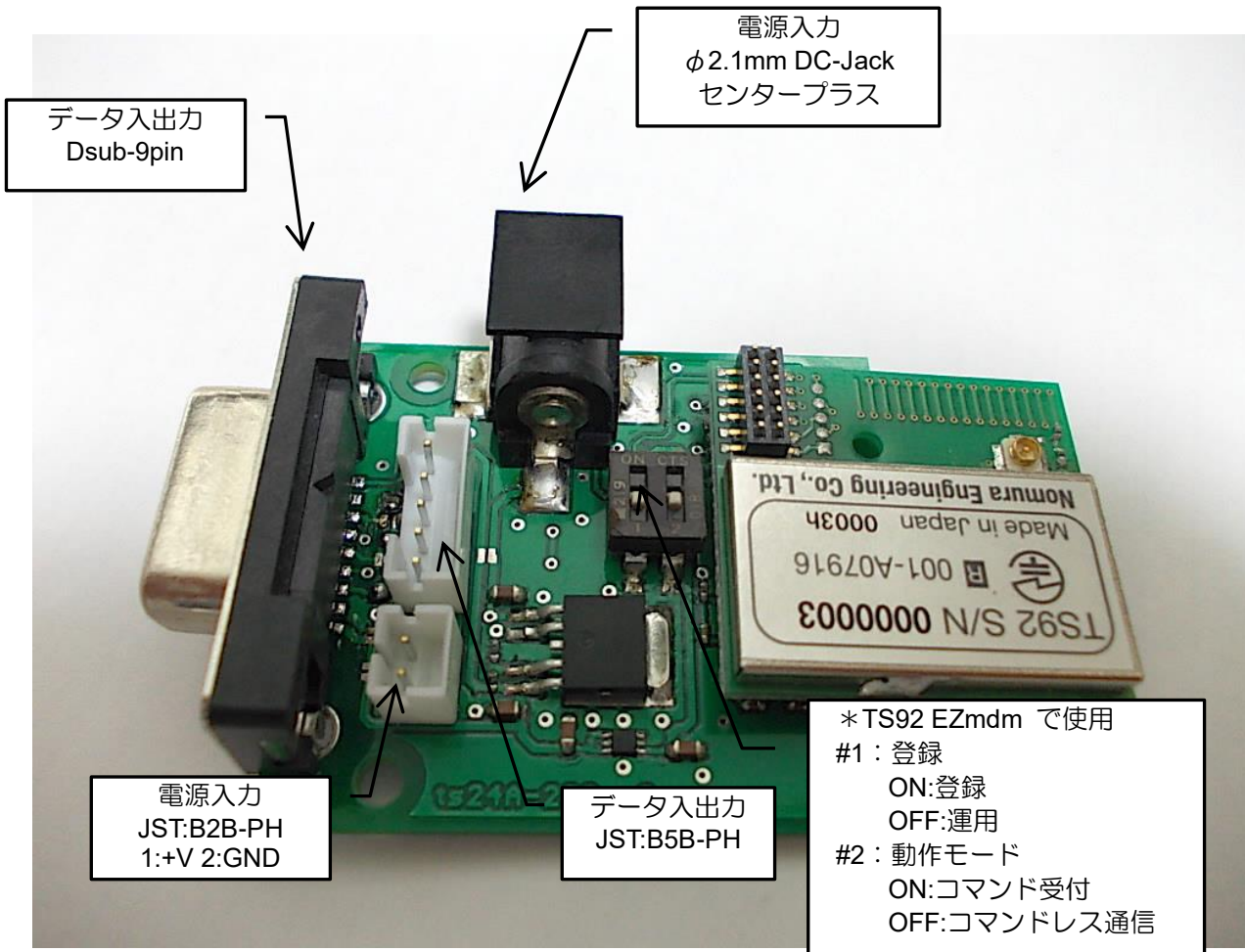
- 電源 5~15V 又は 3~5V (JP14 ジャンパー : 3~5V)
- ハードウェアフロー制御なし
- Tx/Rx/GND 3Wire



I/F-RS422/485-DCE

- 電源 5~15V 又は 3~5V (JP14 ジャンパー : 3~5V)
- TD+/TD-/RD+/RD-/GND 5Wire  
RS485 の場合は, TD+/RD+ ,TD-/RD- を共通として 3Wire で使用。

製品の故障や誤動作が直接人命に関わるような使い方は絶対にしないで下さい。

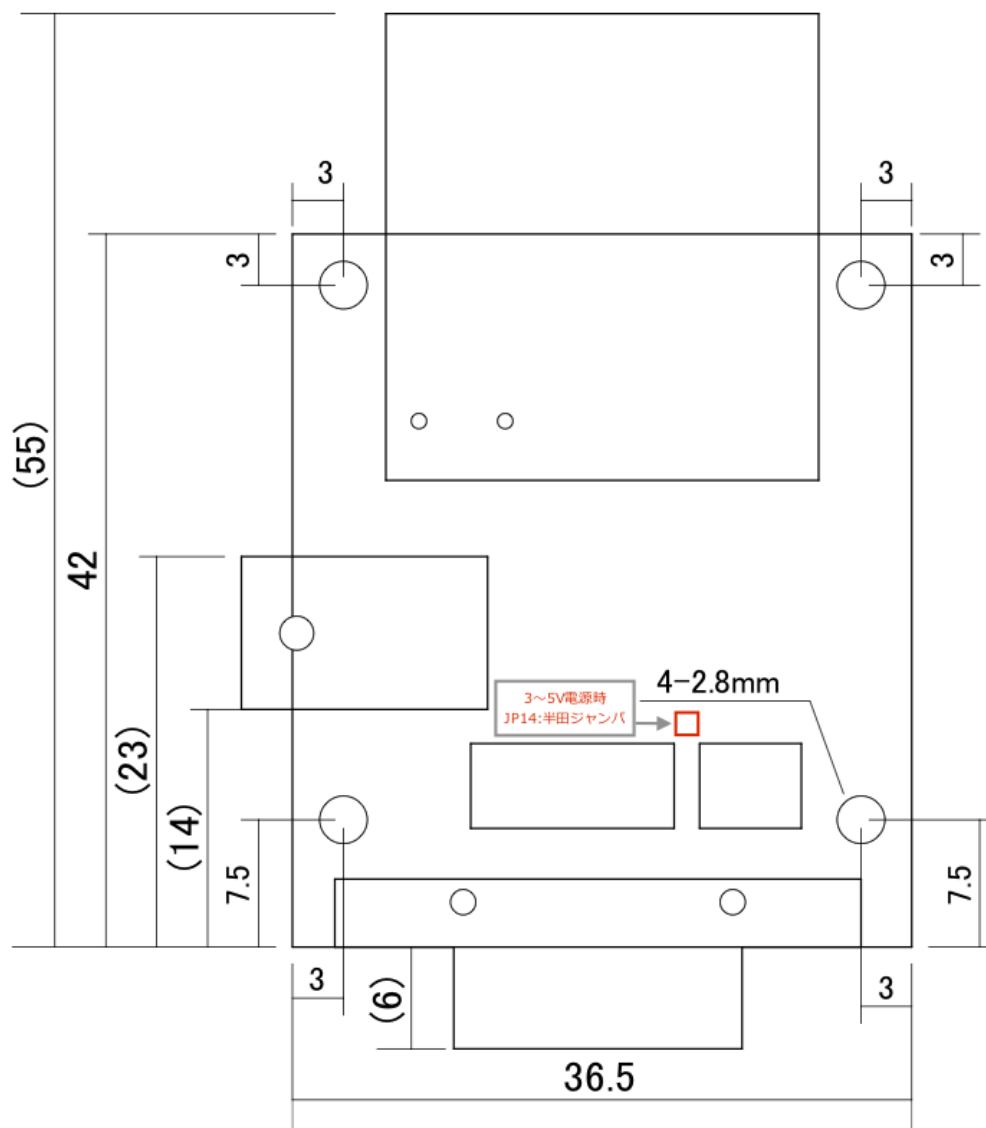


●データ入出力 Dsub-9pin／JST:B5B-PH

I/F-RS232-DCE			I/F-RS232-DTE			I/F-RS422/485-DCE		
No	Dsub-メス	B5B-PH	No	Dsub-オス	B5B-PH	No	Dsub-メス	B5B-PH
1		TX(o)	1		TX(o)	1		RD+(i)
2	Tx(o)	Rx(i)	2	Rx(i)	Rx(i)	2	RD+(i)	RD-(i)
3	Rx(i)		3	Tx(o)		3	RD-(i)	TD+(o)
4			4			4		TD-(o)
5	GND	GND	5	GND	GND	5	GND	GND
6			6			6		
7			7			7	TD-(o)	
8			8			8	TD+(o)	
9			9			9		

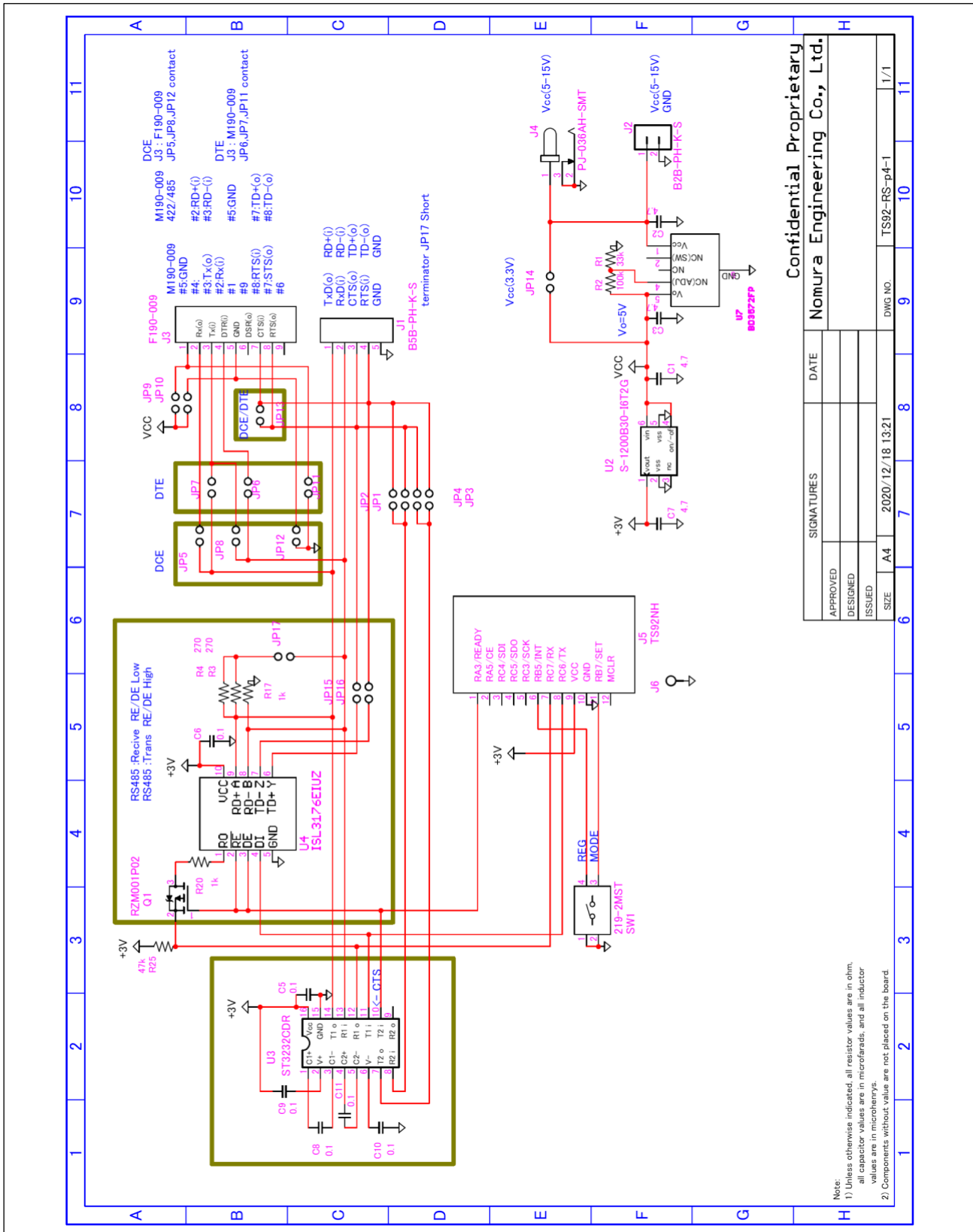
製品の故障や誤動作が直接人命に関わるような使い方は絶対にしないで下さい。

・I/F RS232C/422/485 外形



製品の故障や誤動作が直接人命に関わるような使い方は絶対にしないで下さい。

TS92 I/F Specifications



Confidential Proprietary  
Nomura Engineering Co., Ltd.

SIGNATURES		DATE
APPROVED		
DESIGNED		
ISSUED		
SIZE	A4	2020/12/18 13:21
DWG NO.	TS92-RS-p4-1	1/1

野村エンジニアリング株式会社 <http://www.nomura-e.co.jp> e-mail:[info@nomura-e.co.jp](mailto:info@nomura-e.co.jp)  
 〒242-0023 神奈川県大和市渋谷1丁目7-2 TEL: 046-244-0041 FAX: 046-244-3551



## USB ドライバのダウンロード

\*パソコンに接続する前に行ってください。

下記リンクよりダウンロードしてご利用ください。

シリコンラボ社のダウンロードサイト

<https://jp.silabs.com/developers/usb-to-uart-bridge-vcp-drivers?tab=downloads>

↓

ダウンロードタブより『CP210x VCP Windows』をダウンロードしてください。

↓

ダウンロードしたファイルを解凍し、CP210xVCPinstaller\_x86(32bit系)またはCP210xVCPinstaller\_x64(64bit系)を実行してインストールしてください。

製品の故障や誤動作が直接人命に関わるような使い方は絶対にしないで下さい。