

概要

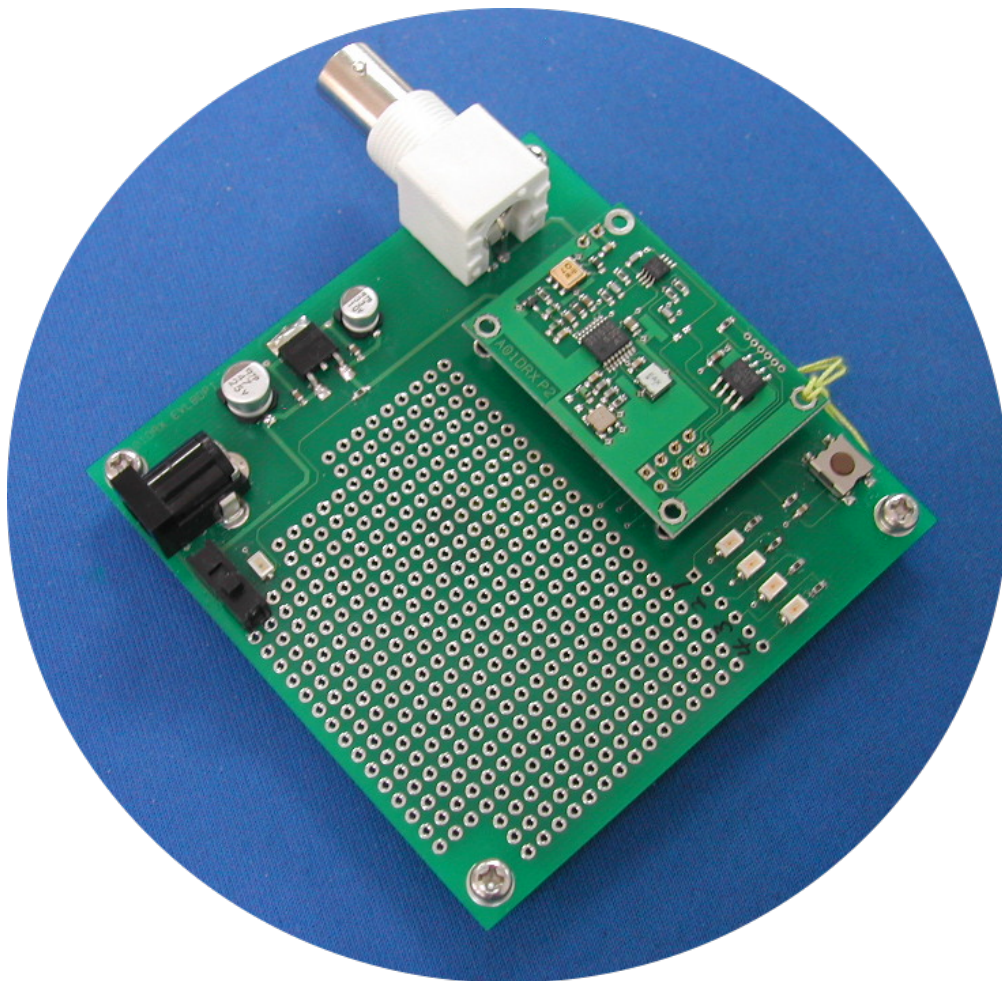
TS03GRX評価基板は、TS03GRXを評価または組込みとして使用することができます。電源は内径2.1mm標準DCジャックを備え、センタープラスの3.5Vから15Vまでの電源を接続することができます。電源は逆接防止を備えていないので、電源スイッチをオンしてもLEDが点灯しないときは、逆接が考えられます。速やかに極性の確認を行ってください。

電源スイッチをオンすると電源LEDが点灯し、レギュレーションされた3VDC電圧がTS03GRXモジュールに供給されます。

IDの登録をするときは、ID登録用タクトスイッチを押しながら電源を入れます。ID登録確認用LED（D1）が2回点滅した後、点灯に変わります。登録したい送信機のボタンを押すとLEDが早点滅を繰り返し、登録が行われたことを示します。ID登録手順の詳細は仕様書を参照ください。

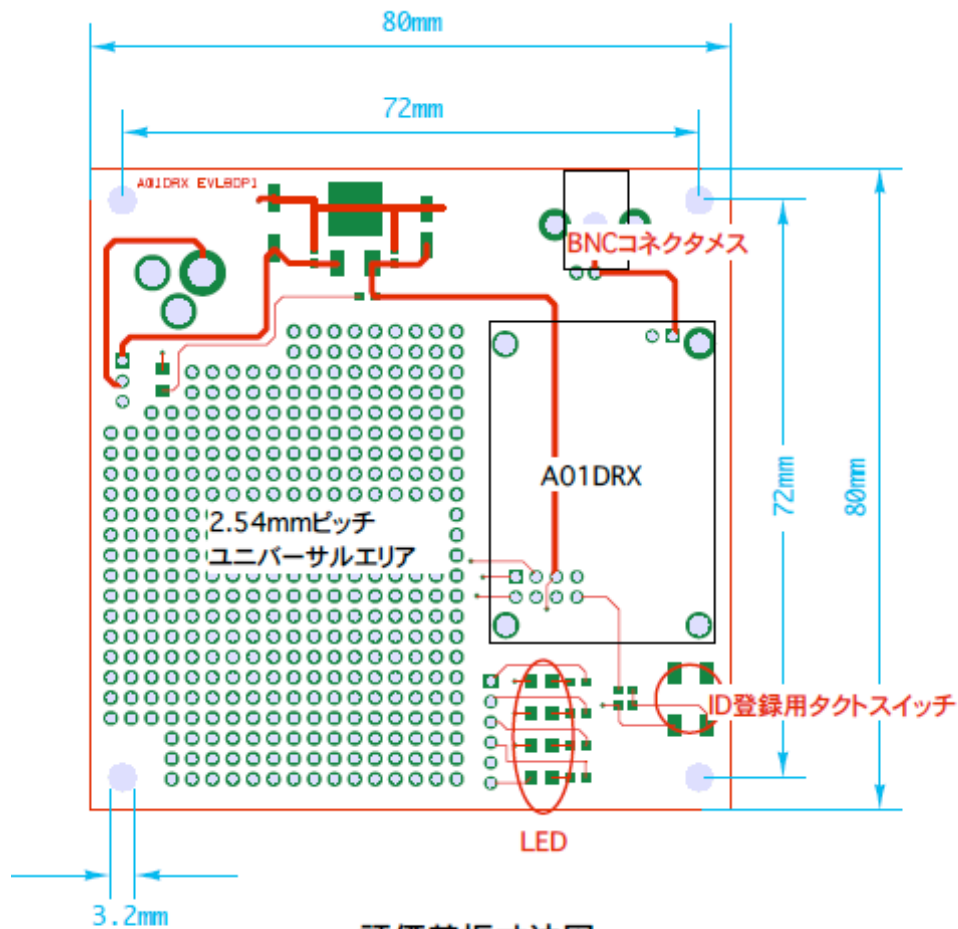
アンテナはBNCコネクタのメスを取り付けるか、またはTS03GRXに付属のヘリカルアンテナを基板に取り付けることができます。

ユニバーサルエリアを利用して、出力ドライバー回路などを構成することができます。



製品の故障や誤動作が直接人命に関わるような使い方は絶対にしないで下さい

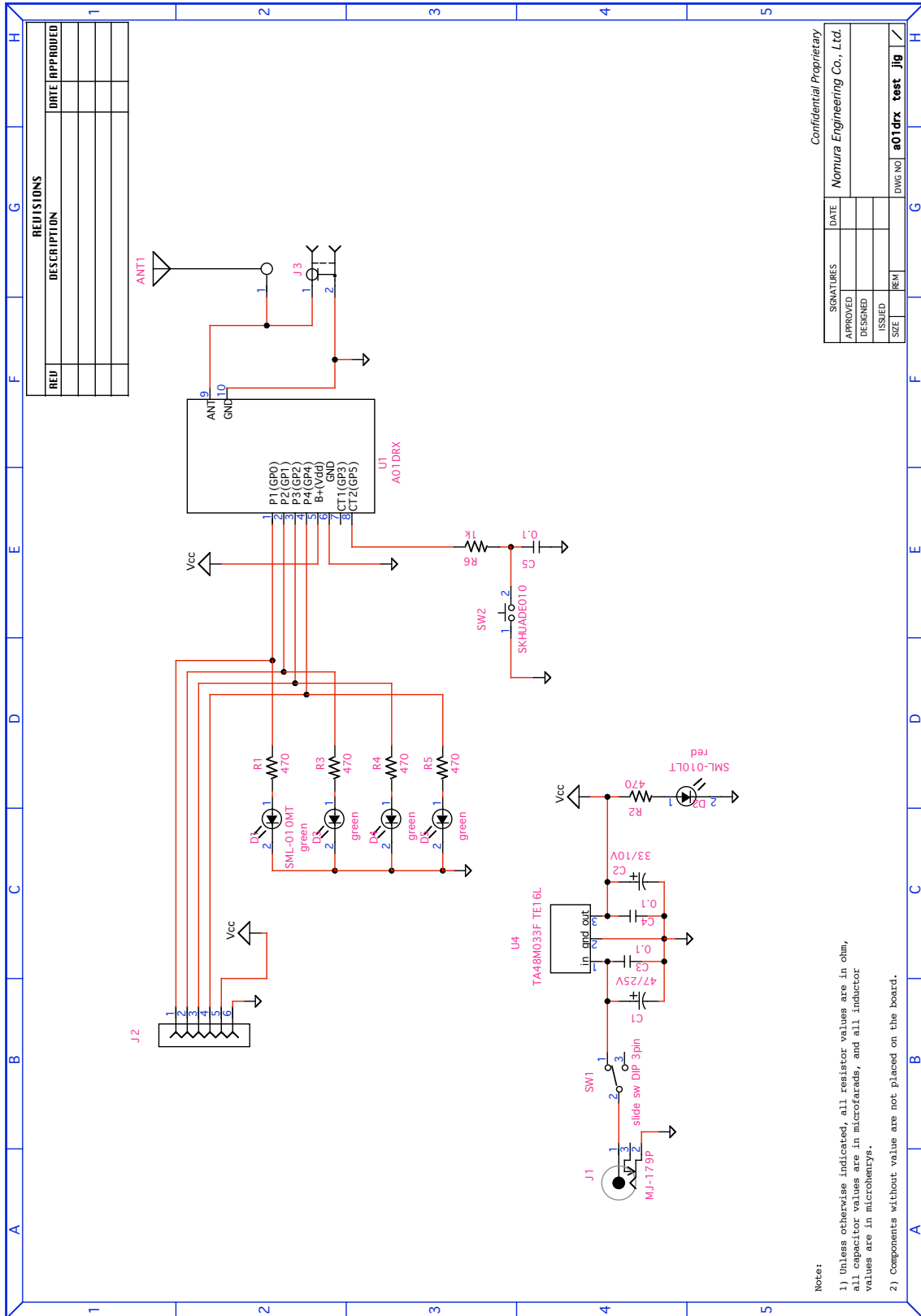
野村エンジニアリング株式会社 <http://www.nomura-e.co.jp> e-mail:engineer@nomura-e.co.jp
〒242-0023 神奈川県大和市渋谷1丁目7-2 TEL:046-244-0041 FAX:046-244-3551



評価基板寸法図

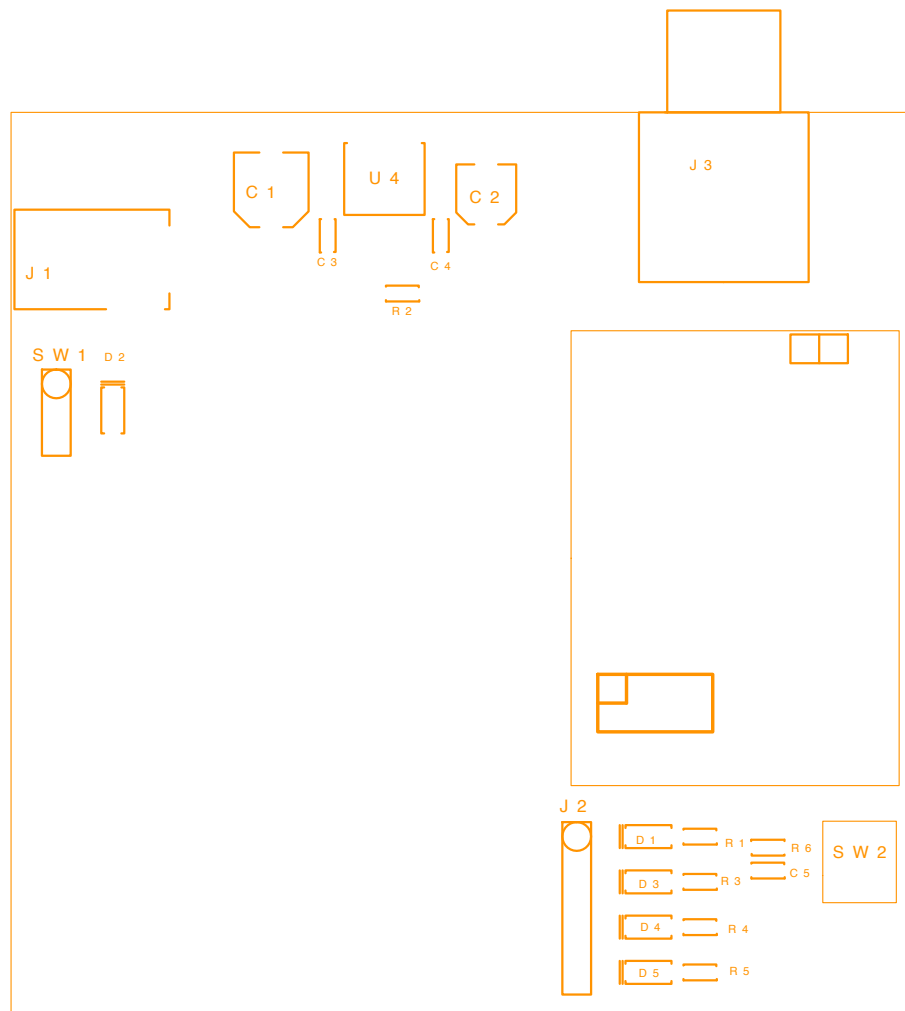
製品の故障や誤動作が直接人命に関わるような使い方は絶対にしないで下さい

野村エンジニアリング株式会社 <http://www.nomura-e.co.jp> e-mail:engineer@nomura-e.co.jp
 〒242-0023 神奈川県大和市渋谷1丁目7-2 TEL:046-244-0041 FAX:046-244-3551



製品の故障や誤動作が直接人命に関わるような使い方は絶対にしないで下さい

 野村エンジニアリング株式会社 <http://www.nomura-e.co.jp> e-mail:engineer@nomura-e.co.jp
 〒242-0023 神奈川県大和市渋谷1丁目7-2 TEL:046-244-0041 FAX:046-244-3551



製品の故障や誤動作が直接人命に関わるような使い方は絶対にしないで下さい

野村エンジニアリング株式会社 <http://www.nomura-e.co.jp> e-mail:engineer@nomura-e.co.jp
 〒242-0023 神奈川県大和市渋谷1丁目7-2 TEL:046-244-0041 FAX:046-244-3551

1:
2: Circuit: a01drx test jig 部品表 by Nomura Engineering
3: Date: 2007年 6月 20日 水曜日 - 1:36 PM
4:
5: Device Type Num. Used Value References
6:
7: 5227161-7 1 BNC-J J3 ★付属
8: A01DRX 1 U1 ★別途購入
9: ANT_315LCII 1 ANT1 ★A01DRXに付属
10: C16080.1 3 0.1 C3 C4 C5
11: MJ-179P 1 J1
12: MV10VC33M-E55 1 33/10V C2
13: MV25VC47M-F60 1 47/25V C1
14: R16081k 1 1k R6
15: R1608470 5 470 R1 R2 R3 R4 R5
16: SKHUADE010 1 SW2
17: SML-010LT 1 red D2
18: SML-010MT 4 green D1 D3 D4 D5
19: Slide SW 1 slide sw DIP 3pinSW1
20: TA48M033F TE16L 1 U4
21: 1 J2
22:
23: ●アンテナの取り付けは、以下の2つの方法があります
24: 5227161-7 (BNC-J) を基板に実装
25: または
26: ANT_315LCII を付属のネジセットを使用して基板に直付け

製品の故障や誤動作が直接人命に関わるような使い方は絶対にしないで下さい

製品の故障や誤動作が直接人命に関わるような使い方は絶対にしないで下さい

野村エンジニアリング株式会社 <http://www.nomura-e.co.jp> e-mail:engineer@nomura-e.co.jp
〒242-0023 神奈川県大和市渋谷1丁目7-2 TEL:046-244-0041 FAX:046-244-3551